

Technické údaje



Technické
údaje

Emisní úroveň Stage V



**Technické údaje ke komunálnímu stroji Park Ranger 2155
- základní stroj a příslušenství**



Technická specifikace

		Základní stroj
Délka	mm	2277
Šířka včetně kabiny / bez kabiny	mm	1245 / 1007
Výška včetně kabiny / bez kabiny	mm	1987 / 1350
Hmotnost včetně kabiny / bez kabiny ¹⁾	kg	740 / 598
Užitečné zatížení včetně kabiny / bez kabiny	kg	560 / 702
Celková hmotnost vozidla (GVW)	kg	1300
Průměr otáčení - mezi obrubníky	mm	3180
Průměr otáčení - vnitřní	mm	1120
Motor: Perkins diesel 403J-11	hp / kW	25 / 18,4
Pohon všech kol		standard

¹⁾ Zahnuje: hmotnost řidiče 75 kg a 90 % objemu palivové nádrže.



Zoptimalizujte si údržbu parků

- pomocí jediného stroje a 19 specializovaných funkcí

Komunální stroj Park Ranger 2155 představuje nejefektivnější volbu ve třídě kompaktních strojů. Díky kvalitnímu speciálně navrženému příslušenství plně uzpůsobenému pro tento stroj získáte 19 specializovaných strojů v jednom.

Kompaktní rozměry a skvělé manévrovací schopnosti vám umožní snadný přístup do úzkých prostor a míst a všestranné zvládnání rozličných úkonů v oblasti péče o zelené plochy, zimní údržby a vysávání či zametání.

S výkonným motorem Stage V Perkins o výkonu 25 k a pohonem 4 kol máte vždy potřebný výkon a trakci potřebnou pro vaše úkoly. Získali jste také užitkový stroj, který splňuje emisní standardy budoucnosti.

Špičkový výkon v každém ohledu

Společnost Egholm nedělá v oblasti kvality žádné kompromisy. Veškeré příslušenství bylo pečlivě navrženo tak, aby zajišťovalo optimální výkon potřebný pro daný pracovní úkol. Vysoce kvalitní materiály a funkční upínací prvky zajišťují profesionální výsledky a trvalou výkonnost.

Každé příslušenství může vyměnit jedna osoba za méně než 4 minuty - a to bez použití nářadí a namáhavého zvedání! Díky tomu můžete během jediného dne využít stroj k různým úkonům, aniž byste ztráceli čas výměnou příslušenství v dílně. Všichni víme, že čas jsou peníze. Snadná manipulace je klíčem k provozní efektivitě i bezpečnosti.

Ke stroji Park Ranger 2155 je k dispozici toto příslušenství:

Zametání

- Zametací jednotka se sacím zařízením
- Kartáč na plevel

Péče o zelené plochy

- Rotační, mulčovací nebo sekačka pro sběr 1000
- Rotační či mulčovací sekačka 1200
- Rotační či mulčovací sekačka 1500
- Nástavba pro sběr trávy
- Zastřihovač živých plotů
- Cepová sekačka
- Ohraňovač záhonů
- Hrábě
- Vysavač listí
- Převozní lžíce
- Vyklopací vozík
- Výklopný nosič nákladu

Zimní údržba

- Zameták sněhu
- Sněhová fréza
- Rovná sněhová radlice
- Šípová sněhová radlice
- Sypač soli a písku



Základní stroj

- Park Ranger 2155

Standardní vybavení:

Pneumatiky 18 x 9.50-8 / 6 vrstev	Celoroční pneumatiky umožňují použití v průběhu celého roku. Velká šířka pneumatik zajišťuje minimální tlak na povrch.
Pohon	Stálý pohon všech 4 kol. Plně hydraulický uživatelský stroj vyžadující pouze minimální údržbu.
Regulace otáček kartáčů	Regulace otáček zametacích kartáčů.
Světla a zrcátka	Modely s kabinou jsou osazeny schváleným LED osvětlením, blinkry, pozičními světly a koncovými světly. Zrcátka jsou připevněna na boku kabiny. Modely bez kabiny jsou vybaveny LED koncovými světly.
Zásuvka a USB zásuvka	Napájecí zásuvka (12 V) v ovládacím panelu. USB zásuvka (5 V) ve stropě pro nabíjení mobilního telefonu, GPS atd. je standardem ve stroji s kabinou.
Tažné zařízení	Tažné zařízení - koule s elektrickou zásuvkou pro přívěsný vozík. Certifikát TÜV (dle ECE R55).
Mechanicky odpružená sedadla - Cobo	Sedačka s mechanickým odpružením. Potažená umělou kůží. Sedačku je možné nastavit posunem dopředu/dozadu, výškově a v závislosti na hmotnosti řidiče. Sedačku lze namontovat na Park Ranger 2155 s kabinou nebo bez ní.
Háčky a schránky	Stroje s kabinou jsou vybaveny háčky a úložnými prostory pro umístění různých drobností během přepravy.
Výklopná střecha	Stroje s kabinou jsou vybaveny otvíratelnou střechou pro dodatečnou ventilaci vzduchu v kabině.
Výměna nástaveb	Rychlovýměnný systém nástaveb bez použití nářadí (4 min.).
Barva	Zelená RAL6018.

Zvláštní vybavení (volitelné):

Kabina	Kabina schálená ROPS včetně osvětlení, zrcátek, zadních otvíratelných okýnek, výklopnou střechou, držákem RZ (přední + zadní), osvětlení kabiny a topení. Kabina je uložena na silentblocích pro omezení vibrací přenášených na řidiče.
Zadní zpětná kamera	Pro lepší přehled o tom, co se děje za strojem. Příslušenství pro stroj vybavený kabinou.
Vyhřívání zpětná zrcátka	Vhodné pro odstranění ledu, sněhu a vlhkosti z vašich zpětných zrcátek. Příslušenství pro stroj vybavený kabinou.
LED pracovní světla - přední	Dvě přední pracovní LED světla poskytují silný jas a zlepšují tak operátorovi přehled o terénu před strojem. Příslušenství pro stroj vybavený kabinou.
LED pracovní světla - zadní	Jedno přídavné LED pracovní světlo může být umístěno vzadu nahoře na kabině a zlepšuje tak pracovní podmínky při práci v noci. Příslušenství pro stroj vybavený kabinou.
Maják	Maják může být namontován na levé a/nebo pravé straně stroje. Maják upozorňuje na přítomnost pracovního stroje v rozsahu 360°. Příslušenství pro stroj vybavený kabinou.
Výstražná světla	Na stroj Park Ranger 2155 s kabinou lze zakoupit výstražná oranžová světla pro zvýšení bezpečnosti. Příslušenství pro stroj vybavený kabinou.
Mechanicky odpružená sedadla - Grammer	Sedačka s mechanickým odpružením. Potažená umělou kůží. Sedačku je možné nastavit posunem dopředu/dozadu, výškově a v závislosti na hmotnosti řidiče. Bederní opěrka a úhel opěráku lze nastavit. Sedačku lze namontovat na Park Ranger 2155 s kabinou nebo bez ní.



Základní stroj

- Park Ranger 2155



1007 mm



2278 mm

1350 mm
1987 mm

Zvláštní vybavení (volitelné): Pokračování...

Vzduchem odpružená sedačka - Cobo Sedačka se vzduchovým odpružením. Potažená umělou kůží. Sedačku je možné nastavit posunem dopředu/dozadu. Bederní opěrka a úhel opěraku lze nastavit. Vybavena bezpečnostním pásem a sedačkovým spínačem. Sedačku lze namontovat na Park Ranger 2155 s kabinou nebo bez ní.

Vzduchem odpružená sedačka - Cobo SR840 Sedadlo se vzduchovým odpružením. Potažená umělou kůží. Sedačku je možné nastavit posunem dopředu/dozadu, výškově a v závislosti na hmotnosti řidiče. Bederní opěrka a úhel opěraku lze nastavit. Vybavena bezpečnostním pásem a sedačkovým spínačem, který funguje i v obtížných podmínkách. Sedačku lze namontovat na Park Ranger 2155 s kabinou nebo bez ní.

Loketní podpěry - Grammer Mohou být výbavou pro lepší komfort na sedačku Grammer. Podpěry lze nastavovat ve směru nahoru / dolů.

Loketní podpěry - Cobo Lze namontovat pro optimální pohodlí na mechanické standardní sedadlo a vzduchové odpružení sedadla Cobo.

Loketní podpěry - Cobo SR840 Lze namontovat pro optimální pohodlí na vzduchové odpružení sedadla Cobo SR840.

Držák nápojů Držák na kelímky, lahev s vodou apod. v kombinaci s úložným prostorem např. pro mobilní telefon jsou umístěny v praktické vzdálenosti od řidiče. Příslušenství pro stroj vybavený kabinou.

Přídavné závaží Při použití stroje Park Ranger 2155 bez zadní nástavby je doporučeno použití přídavného závaží pokud je vpředu stroj osazen sněžovou frérou nebo cepovou sekačkou. 2 x 18,5 kg.

Rádio Bluetooth radio s USB a vstupem AUX. Příslušenství pro stroj vybavený kabinou.

DAB+ rádio DAB+ radio s bluetooth, USB a vstupem AUX. Příslušenství pro stroj vybavený kabinou.

Velký kryt chladiče Při sečení trávy instalujte na stoj Park Ranger 2155 velký kryt chladiče, který chrání motor před přehřátím. Nelze kombinovat se zadní nástavbou pro sběr trávy.

Nosič nákladu Praktický malý nosič nákladu, který poskytuje prostor pro přepravu ručního nářadí.

Držák na lopatu a koště Chytrá malá vychytávka, která na stroji zajišťuje prostor pro lopatu a koště.

Zadní zdvihací zařízení Nutná výbava stroje pro použití hrabiček - pro spuštění a zvedání. Rozšiřuje možnosti použití alternativních nástavbe.

Antikorozní ochrana Při provozu v zimě se doporučuje antikorozní úprava základního stroje.

Technická specifikace

Rozměry

Délka	mm	2278
Šířka včetně kabiny / bez kabiny	mm	1245 / 1007
Výška včetně kabiny / bez kabiny	mm	1987 / 1350
Rozchod	mm	1044

Hmotnosti

Hmotnost včetně kabiny / bez kabiny ¹⁾	kg	740 / 598
Užitečné zatížení s kabinou / bez kabiny ¹⁾	kg	560 / 702
Celková hmotnost vozidla (GVW)	kg	1300
Přípustná hmotnost na nápravu, přední	kg	740
Přípustná hmotnost na nápravu, zadní	kg	740
Max. povolená hmotnost nebrzděného vozíku	kg	750
Max. celková hmotnost soupravy s nebrzděným vozíkem	kg	2050
Max. povolená hmotnost brzděného vozíku	kg	1500
Max. celková hmotnost soupravy s brzděným vozíkem	kg	2800

Vlastnosti

Průměr otáčení - mezi obrubníky	mm	3180
Průměr otáčení - vnitřní	mm	1120
Max. provozní rychlost	km/h	16

Hlučnost

Při míjení - venkovní prostředí (EU 2018/985 Ann. III)	dB(A)	73
Sedadlo obsluhy - vnitřní prostory (EU 1322/2014 Ann. XIII)	dB(A)	79

Motor

Model	Perkins diesel 403J-11	
Norma EU	Stage V	
Výkon motoru	hp/kW	25 / 18,4
Objem palivové nádrže	l	20

Kategorie vozidla

T2a

Typové schválení

Dle nařízení EU 167/2013

¹⁾ Zahnuje: hmotnost řidiče 75 kg a 90 % objemu palivové nádrže.



Zametačí jednotka se sacím zařízením

- Park Ranger 2155

Standardní vybavení:

Zásobník	Zásobník má standardně samočisticí rotační filtrační systém a nádrž na čerstvou vodu o objemu 100 l.
Přední kartáčová jednotka - 2 nebo 3 kartáče	Obsahuje 2 přední kartáče a sací hubici nebo 2 přední kartáče, 1 boční kartáč a sací hubici. Každý kartáč je vybaven tryskou pro skrápění k omezení vířivého prachu během zametání. Sací hubice je složena z několika mechanických dílů pro nižší náklady na údržbu. Boční kartáč rozšiřuje záběr zametání na 1660 mm a je vhodný pro zametání rohů, míst pod lavičkami apod. Zametání bočním kartáčem umožňuje zametání ve dvou úrovních: mezitím co přední kartáče zametají silnici je možno bočním kartáčem smetat nečistoty z obrubníku. V případě potřeby 3. kartáče se jedná o specifikace nástavby již přímo z výroby.
Regulace výšky	Kolečko vpředu pro regulaci výšky předních kartáčů pro vynikající výsledek zametání a minimální opotřebení kartáčů.
Podstava zásobníku	Rám pro snadnou montáž, vyjmutí a skladování zásobníku.
Nastavení rychlosti	Standardem je nastavitelná rychlost činnosti předních kartáčů.
Vodoznak	Vodoznak je součástí sběrné nádoby, je umístěn na straně pro dobrý přehled o spotřebě vody a jejím zbyvajícím použitelném množství.

Zvláštní vybavení (volitelné):

Externí sací hadice	Externí sací hadice je vhodný doplněk pro úklid v místech, která nejsou dosažitelná pomocí kartáčů. Díky jednoduchému přístupu, dobré manipulovatelnosti a sacímu výkonu je čištění kolem odpadkových kosů, laviček, schodišť apod. jednoduché. Sací hadice o délce 6 m je umístěna na horní části sací nádoby a je vždy připravena pro použití. Specifikace: 6 m x Ø150 mm.
----------------------------	--



Zametací jednotka se sacím zařízením

- Park Ranger 2155



1200 / 1570 mm



2830 / 3380 mm



1850 mm
1987 mm

Technická specifikace

Rozměry

Délka s 2 / 3 kartáči	mm	2830 / 3380
Šířka s 2 / 3 kartáči	mm	1200 / 1570
Výška včetně kabiny / bez kabiny	mm	1987 / 1850
Výška s externí mobilní hadicí	mm	2150

Skladovací rozměry

Délka s stojanu + 2 / 3 kartáči	mm	1350 / 1500
Šířka s stojanu	mm	1200
Výška s stojanu	mm	1920
Výška s stojanu + externí mobilní hadicí	mm	2270

Hmotnosti

Hmotnost včetně kabiny / bez kabiny ¹⁾	kg	938 / 796
Užitečné zatížení s kabinou / bez kabiny ¹⁾	kg	362 / 504
Hmotnost zásobníku (bez externí mobilní hadicí)	kg	142
Hmotnost - 2 předních kartáčů	kg	56
Hmotnost - 2 předních kartáčů + se 3. kartáčem	kg	84

Zásobník

Čistý objem zásobníku (EN 15429-1)	l	438
Hrubý objem zásobníku	l	458
Max. zatížení zásobníku	kg	300
Výklonná výška	mm	1300
Objem nádrže na čistou vodu	l	100

Vlastnosti

Pracovní šířka - se 2 kartáči	mm	1200
Pracovní šířka - se 3 kartáči	mm	1660
Průměr otáčení - se 2 kartáči a zásobníkem (ode zdi ke zdi) ²⁾	mm	3490
Průměr otáčení - se 3 kartáči a zásobníkem (ode zdi ke zdi) ²⁾	mm	4750
Rychlost otáčení kartáče	ot/min	0-100
Průměr kartáče Ø	mm	570
Průměr sací hadice Ø	mm	150
Světlá výška pod sací hubicí	mm	30-80
Světlá výška pod kartáči	mm	140
Průtok vzduchu	m ³ /h	2500
Rychlost vzduchu	km/h	140
Úroveň prašnosti: Certifikace EU pro částice PM10 a PM2.5		****

Emise hluku

Hladina akustického výkonu LwA (2000/14/EC a ČSN EN ISO 3744)	dB(A)	107
---	-------	-----

Certifikace CE dle předpisů EU

¹⁾ Zahnuje: zásobník, 2 kartáče, hmotnost řidiče 75 kg a 90 % objemu palivové nádrže.
²⁾ EN 15429-1



Kartáč na plevel

- Park Ranger 2155



1160 mm



3000 mm

1350 mm
1987 mm

Standardní vybavení:

Hydraulicky nastavitelný kartáč Flexibilní kartáč je ovládán hydraulicky z kabiny.

Regulace otáček Regulátor otáček umožňuje nastavení otáček kartáče z kabiny.

Ochrana Rameno může být volitelně vybaveno ochranou před odlétávajícím kamením.

Vysávací hubice Kartáč na plevel je k dispozici ve dvou provedeních. Bez vysávací hadice a s vysávací hubicí. Vysávací hubice umožňuje kombinovat kartáč na plevel a sběrnou sací nádobu a tím při jedné cestě vysát plevel do sací nástavby.

Zvláštní vybavení (volitelné):

Sací nástavba Pokud zvolíte kartáč na plevel s vysávací hubicí, je nutností také použití sací nástavby.

Technická specifikace

Rozměry

Délka	mm	3000
Šířka	mm	1160
Výška včetně kabiny / bez kabiny	mm	1987 / 1350

Skladovací rozměry

Délka	mm	1180
Šířka	mm	920
Výška	mm	540

Hmotnosti

Hmotnost (sací hubice)	kg	102
------------------------	----	-----

Vlastnosti

Pracovní šířka	mm	700
Rychlost otáčení kartáče	ot./min.	0-114
Průměr kartáče Ø	mm	700
Světlá výška pod sací hubicí	mm	30
Světlá výška pod kartáčem	mm	150
Max. doporučená pracovní rychlost	km/h	4

Certifikace CE dle předpisů EU





Rotační/mulčovací sekačka 1000

- Park Ranger 2155



1100 mm



2800 mm

1350 mm
1987 mm

Standardní vybavení:

- Náklon pro pohodlnější práci** Sekačka se může naklonit a spočívat na dvou opěrných kolech, což usnadňuje práci.
- Plynulé nastavení výšky** Výška sečení se plynule nastavuje pomocí páky na sekací nástavbě.
- Otočná kola** Otočná kola se pohybují se sekačkou ve směru stroje a jsou vybavena kvalitními ložisky pro dlouhou životnost.
- Ochranné kryty** Ochranné kryty kolem nožů chrání nože před kontaktem s velkými předměty, tím snižují opotřebení nožů a zároveň chrání trávník proti jeho možnému poškození pokud by uživatel snížil příliš výšku sečení.

Zvláštní vybavení (volitelné):

- Velký kryt chladiče** Aby nedocházelo k zanesení mřížky chladiče při sečení suché trávy v prašném prostředí, lze nainstalovat velký kryt chladiče. Nelze kombinovat se zadní nástavbou pro sběr trávy.
- Mulčovací sekačka sada** Rotační sekačku lze změnit na mulčovací sekačku pomocí krytu umístěného uvnitř sekačky. Při mulčování se tráva rozseká na malé kousky, které dodávají půdě přírodní živiny a snižují potřebu hnojiv.
- Sekačka se sběračem sada** Rotační sekačku lze přestavět na sekačku se sběračem. Sběr posečené trávy zajistí profesionální vzhled a zdravý trávník. K tomuto účelu se doporučuje použít specializovaný sběrač trávy. Bližší informace naleznete ve zvláštním katalogovém listu pro toho příslušenství.

Technická specifikace

Rozměry

Délka	mm	2800
Šířka	mm	1100
Výška včetně kabiny / bez kabiny	mm	1987 / 1350

Skladovací rozměry

Délka	mm	880
Šířka	mm	1100
Výška	mm	480

Hmotnosti

Hmotnost (rotační sekačka)	kg	90
----------------------------	----	----

Vlastnosti

Světlá výška pod sekačkou	mm	80
Počet sekacích nožů	ks	2
Rychlost sečení (obvodová rychlost)	m/s	77
Šířka sečení	mm	1050
Nastavitelná výška sečení	mm	30-70
Teoretická posečená plocha - rotační sekačka	m ² /h	10500
Teoretická posečená plocha - mulčování	m ² /h	10500
Teoretická posečená plocha - sběrač	m ² /h	8400

Max. doporučená pracovní rychlost

Rotační sekačka *	km/h	10
Mulčovací sekačka (kratší tráva) *	km/h	10
Sekačka se sběračem *	km/h	8

Emise hluku

Hladina akustického výkonu L _{WA} (2000/14/EC a ČSN EN ISO 3744)	dB(A)	99
---	-------	----

Certifikace CE dle předpisů EU

* Záleží na druhu trávy a její výšce.





Rotační/mulčovací sekačka 1200

- Park Ranger 2155



1280 mm



2850 mm



1350 mm
1987 mm

Standardní vybavení:

- Náklon pro pohodlnější práci** Sekačka se může naklonit a spočívat na dvou opěrných kolech, což usnadňuje práci.
- Plynulé nastavení výšky** Výška sečení se plynule nastavuje pomocí páky na sekací nástavbě.
- Otočná kola** Otočná kola se pohybují se sekačkou ve směru stroje a jsou vybavena kvalitními ložisky pro dlouhou životnost.
- Ochranné kryty** Ochranné kryty kolem nožů chrání nože před kontaktem s velkými předměty, tím snižují opotřebení nožů a zároveň chrání trávník proti jeho možnému poškození pokud by uživatel snížil příliš výšku sečení.

Zvláštní vybavení (volitelné):

- Velký kryt chladiče** Zanesení mřížky chladiče při sečení suché trávy v prašném prostředí lze předejít nainstalováním velkého krytu chladiče.
- Mulčovací sekačka (sada)** Rotační sekačku lze změnit na mulčovací sekačku pomocí krytu umístěného uvnitř sekačky. Při mulčování se tráva rozseká na malé kousky, které dodávají půdě přírodní živiny a snižují potřebu hnojiv.

Technická specifikace

Rozměry

Délka	mm	2850
Šířka	mm	1280
Výška včetně kabiny / bez kabiny	mm	1987 / 1350

Skladovací rozměry

Délka	mm	980
Šířka	mm	1280
Výška	mm	480

Hmotnosti

Hmotnost (rotační sekačka)	kg	96
----------------------------	----	----

Vlastnosti

Světlá výška pod sekačkou	mm	110
Počet sekacích nožů	ks	2
Rychlost sečení (obvodová rychlost)	m/s	77
Šířka sečení	mm	1210
Nastavitelná výška sečení	mm	30-70
Teoretická posečená plocha - rotační sekačka	m ² /h	12100
Teoretická posečená plocha - mulčování	m ² /h	12100

Max. doporučená pracovní rychlost

Rotační sekačka *	km/h	10
Mulčovací sekačka (kratší tráva) *	km/h	10

Emise hluku

Hladina akustického výkonu LwA (2000/14/EC a ČSN EN ISO 3744)	dB(A)	104
---	-------	-----

Certifikace CE dle předpisů EU

* Záleží na druhu trávy a její výšce.





Rotační/mulčovací sekačka 1500

- Park Ranger 2155



Standardní vybavení:

- Hydraulické vyklopení** Sekačka může být ovládací pákou vyklopena do svislé pozice pro snadné čištění a údržbu.
- Hydraulické nastavení výšky** Výška sečení je nastavována hydraulicky.
- Sekací nože** Sekací nože dle vlastní konstrukce pro optimální výsledky.
- Otočná kola** Otočná kola se pohybují se sekačnou ve směru stroje a jsou vybavena kvalitními ložisky pro dlouhou životnost.
- Ochranné kryty** Ochranné kryty kolem nožů chrání nože před kontaktem s velkými předměty, tím snižují opotřebení nožů a zároveň chrání trávník proti jeho možnému poškození pokud by uživatel snížil příliš výšku sečení.

Zvláštní vybavení (volitelné):

- Velký kryt chladiče** Velký kryt chladiče slouží jako prevence proti ucpávání chladiče při sečení velmi suché trávy.
- Mulčovací sada** Rotační sekačku lze změnit na mulčovací sekačku pomocí krytu a nových nožů. Při mulčování se tráva rozseká na malé kousky, které dodávají půdě přírodní živiny a snižují potřebu hnojiv.

Technická specifikace

Rozměry

Délka	mm	2810
Šířka	mm	1580
Výška včetně kabiny / bez kabiny	mm	1987 / 1350

Skladovací rozměry

Délka	mm	990
Šířka	mm	1580
Výška	mm	480

Hmotnosti

Hmotnost (rotační sekačka)	kg	140
----------------------------	----	-----

Vlastnosti

Světla výška pod sekačkou	mm	95-115
Počet sekacích nožů	ks	3
Rychlost sečení (obvodová rychlost)	m/s	77
Šířka sečení	mm	1500
Nastavitelná výška sečení	mm	30-80
Teoretická posečená plocha - rotační sekačka	m ² /h	15000
Teoretická posečená plocha - mulčování	m ² /h	13500

Max. doporučená pracovní rychlost

Rotační sekačka *	km/h	10
Mulčovací sekačka (kratší tráva) *	km/h	9

Emise hluku

Hladina akustického výkonu L _{WA} (2000/14/EC a ČSN EN ISO 3744)	dB(A)	104
---	-------	-----

Certifikace CE dle předpisů EU

* Záleží na druhu trávy a její výšce.





Nástavba pro sběr trávy

- Park Ranger 2155

(k rotační sekačce 1000 pro sběr trávy a vysavač listí)

Standardní vybavení:

- Hydraulické vyklápění** Snadné vyprazdňování zásobníku bez nutnosti opustit kabinu. Funkce hydraulického vyklápění a automatického otevírání víka. S výklopnou výškou 1800 mm lze zásobník vyprázdnit přímo do kontejneru.
- Dvoudílná sací hadice** Do dvoudílné sací hadice je snadný přístup v případě ucpání.
- Přívod vzduchu** Speciální přívod vzduchu po obou stranách zásobníku chrání motor užitkového stroje před prachem z trávy.
- Podstava** Podstava pro snadnou a rychlou instalaci/demontáž zásobníku je standardním vybavením.
- Kryt chladiče** K zajištění nejlepšího přístupu vzduchu a chlazení je sběrač nástavba trávy vybavena krytem chladiče.

Zvláštní vybavení (volitelné):

- Vysavač listí** Sběrač trávy lze rovněž kombinovat s odsávací jednotkou pro snadné vysávání listí.
- Sady pro mulčovací a rotační sekačku** Pomocí speciálních sad můžete sběrač trávy rychle přeměnit na mulčovací sekačku bez sběrače nebo standardní rotační sekačku.

Pro použití v kombinaci s rotační sekačkou 1000 pro sběr trávy a vysavač listí - viz. samostatný katalogový list.



1100 mm



3100 mm



1950 mm
1987 mm

Technická specifikace

Rozměry

Délka (se sekačkou 1000)	mm	3100
Šířka (se sekačkou 1000)	mm	1100
Výška včetně kabiny / bez kabiny	mm	1987 / 1950

Skladovací rozměry

Délka	mm	1700
Šířka	mm	1100
Výška	mm	2000

Hmotnosti

Hmotnost včetně kabiny / bez kabiny ¹⁾	kg	1036 / 809
Užitečné zatížení s kabinou / bez kabiny ¹⁾	kg	264 / 406
Hmotnost (nástavba pro sběr trávy)	kg	206
Hmotnost (rámu)	kg	31

Zásobník (sběrač trávy)

Objem zásobníku	l	470
Max. zatížení zásobníku	kg	120
Výklopná výška	mm	1800

Vlastnosti

Průtok vzduchu	m ³ /h	1500
Rychlost proudění vzduchu	km/h	70
Max. doporučená pracovní rychlost *	km/h	10

Emise hluku

Hladina akustického výkonu LwA (2000/14/EC a ČSN EN ISO 3744)	dB(A)	107
---	-------	-----

Certifikace CE dle předpisů EU

* Záleží na druhu trávy a její výšce.

¹⁾ Zahnuje: sběrač trávy, sekačku 1000, hmotnost řidiče 75 kg a 90 % objemu palivové nádrže.



Zastřihovač živých plotů

- Park Ranger 2155

Standardní vybavení:

- Ochranný kryt** Pro montáž na zastřihovač pro transport nebo uskladnění.
- Podstavec** Zastřihovač je vybaven podstavcem pro bezpečné uskladnění nástavby.
- Držák** Abychom měli mazací sprej stále při ruce je rameno vybaveno držákem.



Technická specifikace

Rozměry

Délka	mm	3240
Šířka	mm	1700-3150
Výška včetně kabiny / bez kabiny	mm	1987 / 1500

Skladovací rozměry

Délka	mm	1000
Šířka	mm	1500
Výška	mm	1650

Hmotnosti

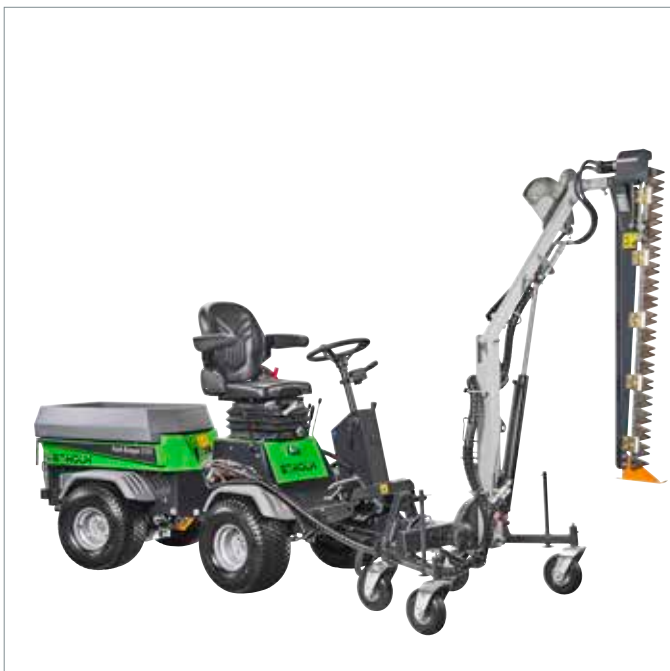
Hmotnost (zastřihovač)	kg	24
Hmotnost (rameno)	kg	102

Vlastnosti

Šířka stříhu	mm	1300
Max. výškový dosah *	mm	3200
Výška horizontálního stříhu *	mm	0-2100
Horizontální dosah *	mm	0-2500
Max. průměr větve	mm	25
Max. doporučená pracovní rychlost	km/h	2
Počet nožů	ks	36
Potřebný průtok oleje	l/min.	25

Certifikace CE dle předpisů EU

* Rozsah zastřihovače je uveden včetně ramena.





Cepová sekačka

- Park Ranger 2155

Standardní vybavení:

Nastavení světlé výšky Světlná výška se nastavuje pomocí dvou předních kol (hrubé a jemné nastavení). Hrubé nastavení se provádí pomocí sedmi nastavovacích kroužků v rozmezí nastavení 0-110 mm. Jemné nastavení se provádí pomocí nastavovací páky.

Zvláštní vybavení (volitelné):

Nože vertikutátoru Výměna cepů za vertikální nože přemění cepovou sekačku na vertikutátor, který si poradí s mechem a plevelem bez použití pesticidů. Vertikutátor odstraňuje mech a současně provzdušňuje trávník vysekáváním tenkých vrypů do trávníku. To trávu posiluje, takže trávník je vůči plevelům mnohem odolnější.

Protizávaží Při používání cepové sekačky se doporučuje použít v zadní části stroje Park Ranger protizávaží. (2 x 18,5 kg)

Kryt chladiče Při sečení velmi suché trávy a v prašném prostředí se doporučuje používat kryt chladiče, protože brání zahlnění chladiče trávou a slouží jako ochrana motoru.



Technická specifikace

Rozměry

Délka	mm	2950
Šířka	mm	1500
Výška včetně kabiny / bez kabiny	mm	1987 / 1350

Skladovací rozměry

Délka	mm	955
Šířka	mm	1475
Výška	mm	435

Hmotnosti

Hmotnost (cepové sekačky / vertikutátoru)	kg	148 / 145
---	----	-----------

Vlastnosti

Počet cepů	ks	76
Max. počet vertikálních nožů	ks	38
Cep - pracovní šířka	mm	1226
Cep - nastavitelná výška sečení	mm	1-110
Otáčení čepelí	ot./min.	2800
Vertikutátor - pracovní šířka	mm	1172
Vertikutátor - pracovní hloubka	mm	0-15
Max. doporučená pracovní rychlost	km/h	10

Emise hluku

Hladina akustického výkonu LwA (2000/14/EC a ČSN EN ISO 3744)	dB(A)	101
---	-------	-----

Certifikace CE dle předpisů EU

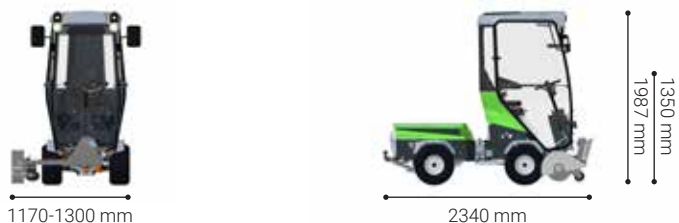




Ohraňovač záhonů - Park Ranger 2155

Standardní vybavení:

- Otočné řezné zařízení se dvěma noži** Ořezávač okrajů trávníku má dva nože čímž zajišťuje optimální výkon. Pro zajištění dokonalého výsledku stroj také při ořezávání okrajů trávníků kultivuje půdu.
- Nastavitelná pracovní hloubka** Pracovní hloubku lze regulovat nastavením přídatného kolečka podle podmínek terénu.
- Oboustranná čepel** Umožňuje ořezávání směrem ven nebo dovnitř.
- Nastavitelné odsazení** Nabízí možnost kultivace půdy.



Technická specifikace

Rozměry

Délka	mm	2340
Šířka	mm	1170-1300
Výška včetně kabiny / bez kabiny	mm	1987 / 1350

Skladovací rozměry

Délka	mm	540
Šířka	mm	920
Výška	mm	500

Hmotnosti

Hmotnost (ohraňovač záhonů)	kg	56
-----------------------------	----	----

Vlastnosti

Světlá výška pod ohraňovačem	mm	140
Max. hloubka řezu	mm	95
Odsazení	mm	150
Max. doporučená pracovní rychlost	km/h	2

Certifikace CE dle předpisů EU





Hrábě

- Park Ranger 2155

Standardní vybavení:

Vzadu umístěné brzdící háky Součástí hrábí jsou vzadu umístěné brzdící háky, které se nezachytávají o kořeny.

Zvláštní vybavení (volitelné):

Zadní zdvihací zařízení Nutné pro zvedání a spouštění hrábí.



1100 mm



2600 mm

1350 mm
1987 mm

Technická specifikace

Rozměry

Délka	mm	2600
Šířka	mm	1100
Výška včetně kabiny / bez kabiny	mm	1987 / 1350

Skladovací rozměry

Délka	mm	500
Šířka	mm	1100
Výška	mm	260

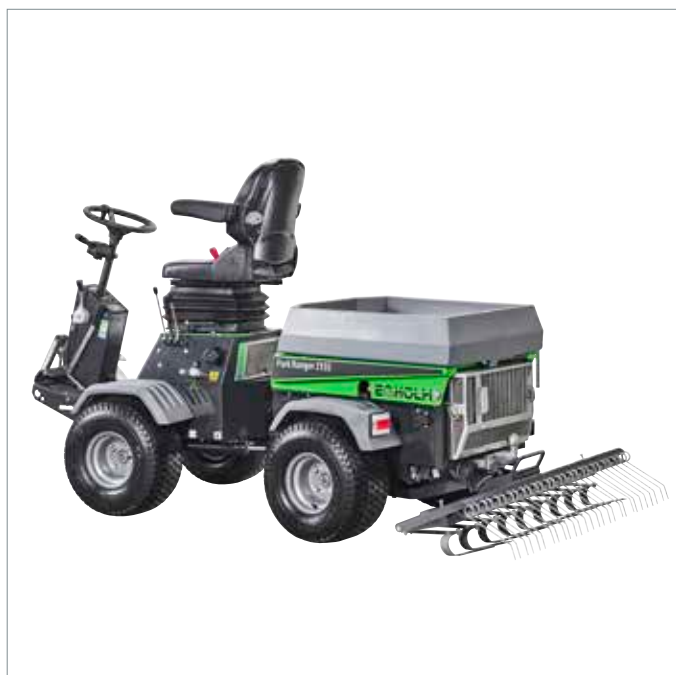
Hmotnosti

Hmotnost (hrábě)	kg	32
------------------	----	----

Vlastnosti

Pracovní šířka	mm	1100
Světlá výška pod hráběmi	mm	80
Pracovní hloubka brzdících háků	mm	20-40

Certifikace CE dle předpisů EU



Vysavač listí - Park Ranger 2155



1150 mm



2840 mm



1950 mm
1987 mm

Standardní vybavení:

Hadice na vysávání listí Hadice na vysávání listí má dosah 4,2 m.

Nastavitelné madlo Nastavitelné madlo na hadici na vysávání listí usnadňuje uživateli nastavení pracovní polohy. Díky podpůrnému ramenu hadice neuvízne v živých plotech a brání poškození těchto plotů a okrasných rostlin při práci.

Centrální nastavení Centrální nastavení koleček zajišťuje rychlé a snadné nastavení sací výšky a přizpůsobení se terénu i objemu listí.

Zvláštní vybavení (volitelné):

Sběrač trávy Jeho fungování je podmíněno sestavou se zásobníkem sběrače trávy. Specifikace a funkce sběrače trávy / zásobníku naleznete v samostatných informačních listech.

Technická specifikace

Rozměry

Délka	mm	2840
Šířka	mm	1150
Výška včetně kabiny / bez kabiny	mm	1987 / 1950

Skladovací rozměry

Délka	mm	800
Šířka	mm	1050
Výška	mm	900

Hmotnosti

Hmotnost včetně kabiny / bez kabiny ¹⁾	kg	1036 / 809
Užitečné zatížení s kabinou / bez kabiny ¹⁾	kg	264 / 406
Hmotnost (vysavače listí)	kg	90

Vlastnosti

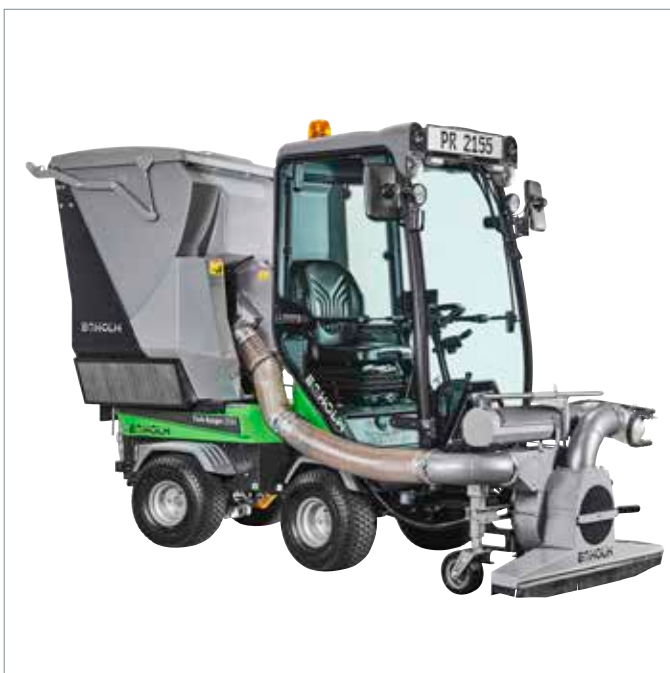
Šířka vysavače	mm	1050
Světlá výška pod hubicí vysavače	mm	180
Dosah hadice na vysávání listí	mm	4200
Průměr sací hadice Ø	mm	125
Průměr hadice na vysávání listí	mm	125
Průtok vzduchu mezi dvěma turbinami	m ³ /h	2250
Rychlost proudění vzduchu v hadici na vysávání listí	km/h	184
Max. doporučená pracovní rychlost	km/h	6

Emise hluku

Hladina akustického výkonu LwA (2000/14/EC a ČSN EN ISO 3744)	dB(A)	107
---	-------	-----

Certifikace CE dle předpisů EU

¹⁾ Zahnuje: vysavač listí, sběrač trávy, hmotnost řidiče 75 kg a 90 % objemu palivové nádrže.





Převozní lžice

- Park Ranger 2155

Standardní vybavení:

Nosnost: 100 kg Nakládací lžice umožňuje snadno převážet štěrk, písek nebo hlínu a ušetří obsluze v rámci pracovního dne mnoho práce s lopatou. Z jednoho místa na druhé lze snadno přemístit 100 kg materiálu i na těch nejužších cestách.

Funkce hydraulického sklápění Hydraulické ovládání umožňuje snadnou manipulaci a lze je výhodně využít při vyklápění přes překážky, jako jsou například nízké živé ploty. Převážený materiál je při vykládání rovnoměrně rozprostřen. Pro dosažení perfektního výsledku urovnejte vrstvu hranou lžice.

Robustní ocelová konstrukce Lžice má robustní ocelovou konstrukci, která umožňuje mimo přepravu materiálu i mnoho dalších použití, například odstranění nežádoucího travního porostu, odstraňování náledí apod.



1045 mm



2840 mm



1350 mm
1987 mm

Technická specifikace

Rozměry

Délka	mm	2840
Šířka	mm	1045
Výška včetně kabiny / bez kabiny	mm	1987 / 1350

Skladovací rozměry

Délka	mm	670
Šířka	mm	1045
Výška	mm	405

Hmotnosti

Hmotnost (převozní lžice)	kg	40
---------------------------	----	----

Vlastnosti

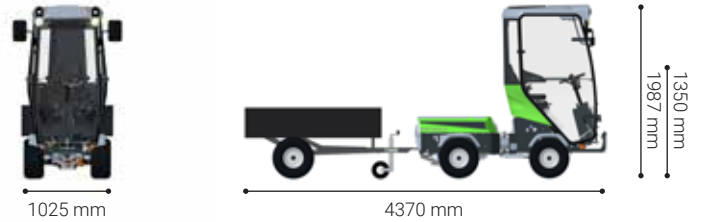
Objem	l	66
Nosnost	kg	100
Světlá výška pod lžicí	mm	480

Certifikace CE dle předpisů EU



Vyklápěcí vozík

- Park Ranger 2155



Standardní vybavení:

- Ocelový rám** Vyklápěcí vozík je vybaven ocelovým rámem s robustní konstrukcí s pevným předním čelem a bočnicemi.
- Funkce hydraulického vyklápění** Vyprázdnění vozíku o objemu 0,44 m³ se snadno provádí pomocí pákového ovladače z pohodlí sedadla řidiče.
- Pomocné kolečko** Pomocné kolečko umožňuje snadné připojení, odpojení a skladování.

Zvláštní vybavení (volitelné):

- Zvýšené bočnice** Volitelné zvýšené bočnice zvyšují objem vozíku. Zvýšené bočnice mají výšku 40 cm.
- Osvětlení** Pozinkovaný panel se zadními světly zviditelňuje vozík v provozu.

Technická specifikace

Rozměry

Délka	mm	4370
Šířka	mm	1025
Výška včetně kabiny / bez kabiny	mm	1987 / 1350

Skladovací rozměry

Délka	mm	2100
Šířka	mm	1025
Výška	mm	850

Hmotnosti

Hmotnost včetně kabiny / bez kabiny ¹⁾	kg	878 / 736
Užitečné zatížení s kabinou / bez kabiny ¹⁾	kg	422 / 534
Hmotnost (vyklápěcí vozík)	kg	138

Vlastnosti

Délka korby	mm	1500
Šířka korby	mm	950
Výška korby	mm	310
Výška korby s volitelnými zvýšenými bočnicemi	mm	350
Objem	m ³	0,44
Objem se zvýšenými bočnicemi	m ³	1,02
Max. nosnost	kg	440
Nakládací výška	mm	850

Certifikace CE dle předpisů EU

¹⁾ Zahnuje: vyklápěcí vozík, hmotnost řidiče 75 kg a 90 % objemu palivové nádrže.



Výklopný nosič nákladu

- Park Ranger 2155

Standardní vybavení:

- Hydraulické vyklápění** Hydraulické vyklápění umožňuje rychlé a snadné vyprázdnění nosiče nákladu.
- Odnímatelné bočnice** Objem nosiče lze upravit pomocí odnímatelných bočnic.
- Uzamykatelné zadní čelo** Zadní čelo lze zajistit ve vodorovné poloze pro možnost přepravy prken, zahradního nářadí atd.
- Podstava** Podstava, která je součástí dodávky, umožňuje jednoduchou a rychlou montáž a demontáž nosiče nákladu. Jedna osoba proto může nosič nákladu snadno nainstalovat a odinstalovat sama.



1007 mm



2470 mm



Technická specifikace

Rozměry

Délka	mm	2470
Šířka	mm	1007
Výška včetně kabiny / bez kabiny	mm	1987 / 1350

Skladovací rozměry

Délka se stojanem	mm	1400
Šířka se stojanem	mm	930
Výška se stojanem	mm	1360

Hmotnosti

Hmotnost včetně kabiny / bez kabiny ¹⁾	kg	834 / 692
Užitečné zatížení s kabinou / bez kabiny ¹⁾	kg	466 / 608
Hmotnost (výklopný nosič nákladu)	kg	94

Vlastnosti

Délka korby	mm	1040
Šířka korby	mm	860
Výška korby	mm	300 / 600
Objem	m ³	0,4
Max. nosnost	kg	300
Nakládací výška	mm	700-1040

Certifikace CE dle předpisů EU

¹⁾ Zahnuje: nosič nákladu, hmotnost řidiče 75 kg a 90 % objemu palivové nádrže.





Zameták sněhu

- Park Ranger 2155



1220 mm



3090 mm

1350 mm
1987 mm

Standardní vybavení:

- Závěsná montáž** Závěsná montáž zajišťuje, že zametadlo sněhu zůstává vždy mimo kola užitkového stroje, a to bez ohledu na úhel. Zameták sněhu se automaticky otáčí s užitkovým strojem - vždy zametá před koly užitkového stroje.
- Funkce zpětného otáčení** Díky zpětnému otáčení kartáče může obsluha zametat při couvání z uličky nebo parkovacího místa, což přináší vynikající výsledek.
- Nastavitelná rychlost** Rychlost otáčení lze snadno nastavit z kabiny tak, aby odpovídala vašim potřebám.
- Nosná podstava** Zabudovaná nosná podstava s kolečkem pro snadné skladování zameták sněhu.

Zvláštní vybavení (volitelné):

- Rozšířená ochrana kartáče** Instalací ochrany kartáče se rozšíří kryt zametadla, což minimalizuje rozprskávání sněhu na čelním skle. Tato ochrana dále usnadňuje regulaci směru zametání písku a šterku při letním provozu. Touto ochranou lze dodatečně vybavit i stávající zametadla sněhu.
- Antikorozní ochrana** Zvýšená antikorozní ochrana prodlužuje životnost zařízení.

Technická specifikace

Rozměry

Délka	mm	3090
Šířka	mm	1220
Výška včetně kabiny / bez kabiny	mm	1987 / 1350

Skladovací rozměry

Délka	mm	900
Šířka	mm	1220
Výška	mm	650

Hmotnosti

Hmotnost (zameták sněhu)	kg	104
--------------------------	----	-----

Vlastnosti

Pracovní šířka v přímé poloze	mm	1220
Pracovní šířka pod úhlem 25°	mm	1140
Světlá výška pod kartáčem	mm	420
Průměr kartáče Ø	mm	550
Max. doporučená pracovní rychlost	km/h	10
Teoretická zametací kapacita	m ² /h	12200
Max. doporučená pracovní rychlost	mm	150
Rychlost otáčení kartáče	ot./min.	255
Přibližný úhel natočení		25°

Certifikace CE dle předpisů EU



Sněhová fréza

- Park Ranger 2155



1015 mm



2930 mm



1350 mm
1987 mm

Standardní vybavení:

- Nastavitelný komín** Sněhová fréza má nastavitelný komín pro odhoz sněhu 1-10 m daleko.
- Břit a lyžiny** Sněhová fréza má výměnný břit a nastavitelné lyžiny.

Zvláštní vybavení (volitelné):

- Přídavná závaží** Pokud je sněhová fréza používána bez sypače soli a písku nebo jiné zadní nástavby, doporučujeme použít přídavná závaží na zadní část stroje.
- Antikorozní ochrana** Zvýšená antikorozní ochrana prodlužuje životnost zařízení.

Technická specifikace

Rozměry

Délka	mm	2930
Šířka	mm	1015
Výška včetně kabiny / bez kabiny	mm	1987 / 1350

Skladovací rozměry

Délka	mm	790
Šířka	mm	1010
Výška	mm	1050

Hmotnosti

Hmotnost (sněhová fréza)	kg	116
--------------------------	----	-----

Vlastnosti

Pracovní šířka	mm	1000
Výška vstupního otvoru	mm	600
Světlá výška pod sněhovou frézou	mm	420
Průměr šneku	mm	380
Průměr vyhazovacího komínu	mm	380
Otáčky nápravy	ot./min.	1000
Max. doporučená pracovní rychlost	km/h	7

Emise hluku

Hladina akustického výkonu LwA (2000/14/EC a ČSN EN ISO 3744)	dB(A)	103
---	-------	-----

Certifikace CE dle předpisů EU





Rovná sněhová radlice

- Park Ranger 2155

Standardní vybavení:

Bezpečnostní naklápací systém Při práci v hlubokém sněhu existuje nebezpečí nárazu do překážek. Bezpečnostní funkce nakládání snižuje riziko poškození radlice i okolních objektů.

Gumový břit Výška gumového břitu je 100 mm, tloušťka 25 mm a šířka 1300 mm. Gumový břit lze použít oboustranně, což umožňuje dvojnásobnou délku použití a prodlouženou životnost. Gumový břit je ideální k použití při tajícím sněhu, kdy povrch řádně seškrábe, aniž by jej poškodil.

Kluzné opěry Obě opěry jsou výškově nastavitelné a zajišťují, aby se radlice přizpůsobila změnám terénu.

Zvláštní vybavení (volitelné):

Antikorozní ochrana Zvýšená antikorozní ochrana prodlužuje životnost zařízení.



1300 mm



2700 mm



1350 mm
1987 mm

Technická specifikace

Rozměry

Délka	mm	2700
Šířka	mm	1300
Výška včetně kabiny / bez kabiny	mm	1987 / 1350

Skladovací rozměry

Délka	mm	550
Šířka	mm	1300
Výška	mm	545

Hmotnosti

Hmotnost (rovná sněhová radlice)	kg	64
----------------------------------	----	----

Vlastnosti

Pracovní šířka v přímé poloze	mm	1300
Pracovní šířka v nakloněné poloze	mm	1130
Světlá výška pod břitem	mm	400
Světlá výška pod opěrou	mm	350
Max. doporučená pracovní rychlost	km/h	16
Max. vrstva odstraňovaného sněhu	mm	350
Možnost úhlu náklonu		30°
Teoretický výkon	m ² /h	20800

Certifikace CE dle předpisů EU



Šípová sněhová radlice

- Park Ranger 2155



1400 mm



2590-3010 mm

1350 mm
1987 mm

Standardní vybavení:

- Hydraulické nastavení úhlu** Každou stranu radlice lze nastavit pomocí ovládacích prvků uvnitř kabiny, což usnadňuje obsluhu přizpůsobení radlice v případě potřeby.
- Tlumení vibrací** Rám ve tvaru písmene A s integrovaným tlumením vibrací, který zvyšuje komfort a snižuje hladinu hluku.
- Břit z vulkanizované gumy** 125 mm vysoká, 25 mm silná a 700 mm vysoká. Břit z vulkanizované gumy je vhodný pro povrchy vyžadující extra péči. Šípová radlice může být vybavena ocelovým břitem nebo břitem z vulkanizované gumy.
- Ocelový břit** Šípová radlice může být vybavena ocelovým břitem nebo břitem z vulkanizované gumy.
- Bezpečnostní funkce naklápění** Při práci v hlubokém sněhu existuje nebezpečí nárazu do překážek. Bezpečnostní funkce naklápění spodní části šípové radlice snižuje riziko jejího poškození i poškození okolích objektů.
- Kluzné opěry** Obě opěry jsou výškově nastavitelné a zajišťují, aby se radlice přizpůsobila změnám terénu.

Zvláštní vybavení (volitelné):

- Antikorozní ochrana** Zvýšená antikorozní ochrana prodlužuje životnost zařízení.

Technická specifikace

Rozměry

Délka	mm	2590-3010
Šířka (v přímce)	mm	1400
Výška včetně kabiny / bez kabiny	mm	1987 / 1350

Skladovací rozměry

Délka	mm	500
Šířka	mm	1200
Výška	mm	600

Hmotnosti

Hmotnost (Šípová sněhová radlice)	kg	108
-----------------------------------	----	-----

Vlastnosti

Pracovní šířka v přímé poloze	mm	1400
Pracovní šířka v nakloněné poloze	mm	1200-1400
Pracovní šířka - 30°, Y + V tvar	mm	1200
Světlá výška pod břitem	mm	140
Světlá výška pod opěrou	mm	125
Max. doporučená pracovní rychlost	km/h	16
Max. vrstva odstraňovaného sněhu	mm	500
Možnost úhlu náklonu		30°
Teoretický výkon	m ² /h	22400

Certifikace CE dle předpisů EU





Sypač soli a písku

- Park Ranger 2155



1015 mm



2550 mm

1435 mm
1987 mm

Standardní vybavení:

- Odolný materiál** Všechny díly, které přicházejí do styku se solí a pískem jsou odolné proti napadení rzi, tyto díly jsou vyrobeny ze syntetického materiálu nebo korozivzdorné oceli.
- Míchadlo** Míchadlo zabraňuje zahlcení systému, drtí hrudky a zajišťuje přesný a rovnoměrný rozptýlení materiálu - a tím stejnoměrné rozmrazování podkladu. Čepele míchadla jsou vyrobeny z tvrzené oceli Hardox a jsou mimořádně odolné.
- Skladování materiálu** Na mřížce v horní části zásobníku je prostor pro další pytle soli a písku, což obsluhuje umožňuje plnit sypač materiálem v provozu. Dodržujte hodnotu maximálního zatížení.
- Podstava** Se sypačem je standardně dodávána podstava pro připojení/odpojení. Je vybavena kolečky, což usnadňuje přemístění sypače do skladovacích prostor bez namáhavého zvedání.
- Ochranná plachta** Ochranná plachta udržuje materiál v suchu, a tím nepřímo zvyšuje přesnost posypu.

Zvláštní vybavení (volitelné):

- Kryt šneku pro vakuovanou sůl** Kryt zajišťuje, aby se drobný materiál, například vakuovaná sůl, ze sypače netrousil, což zabraňuje plýtvání a zvyšuje efektivitu provozu.
- Antikorozní ochrana** Zvýšená antikorozní ochrana prodlužuje životnost zařízení.

Technická specifikace

Rozměry

Délka	mm	2550
Šířka	mm	1015
Výška včetně kabiny / bez kabiny	mm	1987 / 1435

Skladovací rozměry

Délka se stojanem	mm	1175
Šířka se stojanem	mm	800
Výška se stojanem	mm	1350

Hmotnosti

Hmotnost včetně kabiny / bez kabiny ¹⁾	kg	840 / 698
Užitečné zatížení s kabinou / bez kabiny ¹⁾	kg	460 / 602
Hmotnost (sypače)	kg	100
Hmotnost (podstavy)	kg	31

Sypač

Objem	l	210
Max. zatížení sypače	kg	350
Nakládací výška	mm	1250

Vlastnosti

Šířka posypu	mm	1000-5000
Max. doporučená pracovní rychlost	km/h	16

Certifikace CE dle předpisů EU

¹⁾ Zahnuje: sypač soli a písku, hmotnost řidiče 75 kg a 90 % objemu palivové nádrže.



Honest Work.

Společnost Egholm A/S vyvíjí, vyrábí a prodává užitkové stroje, které udržují cesty, parky a venkovní prostory čisté a pěkné po celý rok. Dodáváme funkční a kvalitní stroje a příslušenství lidem, kteří každodenně poctivě pracují a udržují naše města čistá a atraktivní. Komunální stroje Egholm se specializovanými nástavbami, které byly vyvinuty pro tyto stroje, zajišťují dokonalé výsledky, ať již se jedná o jakýkoli úkon. Stroje Egholm, které vyrobili dánská řemeslníci, jsou v provozu ve městech a parcích po celém světě.

Honest Machines.

Užitkové stroje Egholm navrhli lidé, kteří jsou nadšenci do technologií a inovací. Nasloucháme lidem, kteří řídí, používají a servisují stroje Egholm, protože jsou skutečnými odborníky. Naším posláním je navrhovat, vyrábět a uvádět na trh užitkové stroje, které zajišťují dokonalé výsledky při reálném použití. Stroje Egholm jsou poctivé stroje - nejen proto, že zajišťují pohodlí, bezpečnost a vynikající konečné výsledky: Představují rovněž spolehlivou investici do budoucích let a zajišťují mimořádnou návratnost vaší investice.

Honest People.

Přejeme si, abyste na nás mysleli jako na svého partnera v každém ohledu. V rámci našeho partnerství s vámi a se sítí našich prodejců a servisních partnerů také vždy trváme na spolehlivosti, důvěře a poctivosti. Při naší komunikaci a jednání jsme vždy otevření a přímí. Naše víra v tvrdou práci a neochota ke kompromisům nám pomáhá zajišťovat kvalitu, kterou jsme proslulí. Rovněž věříme, že se to odráží i na strojích, které pro vás vyrábíme.

Egholm A/S
Transportvej 27
7620 Lemvig, Denmark
T.: +45 97 81 12 05
www.egholm.eu - info@egholm.dk

HAITECO CZ s.r.o.
Na Štěpnici 485
562 01 Ústí nad Orlicí, Czech Republic
T.: + 420 465 525 635
www.egholm.cz - www.haiteco.cz - info@haiteco.cz